

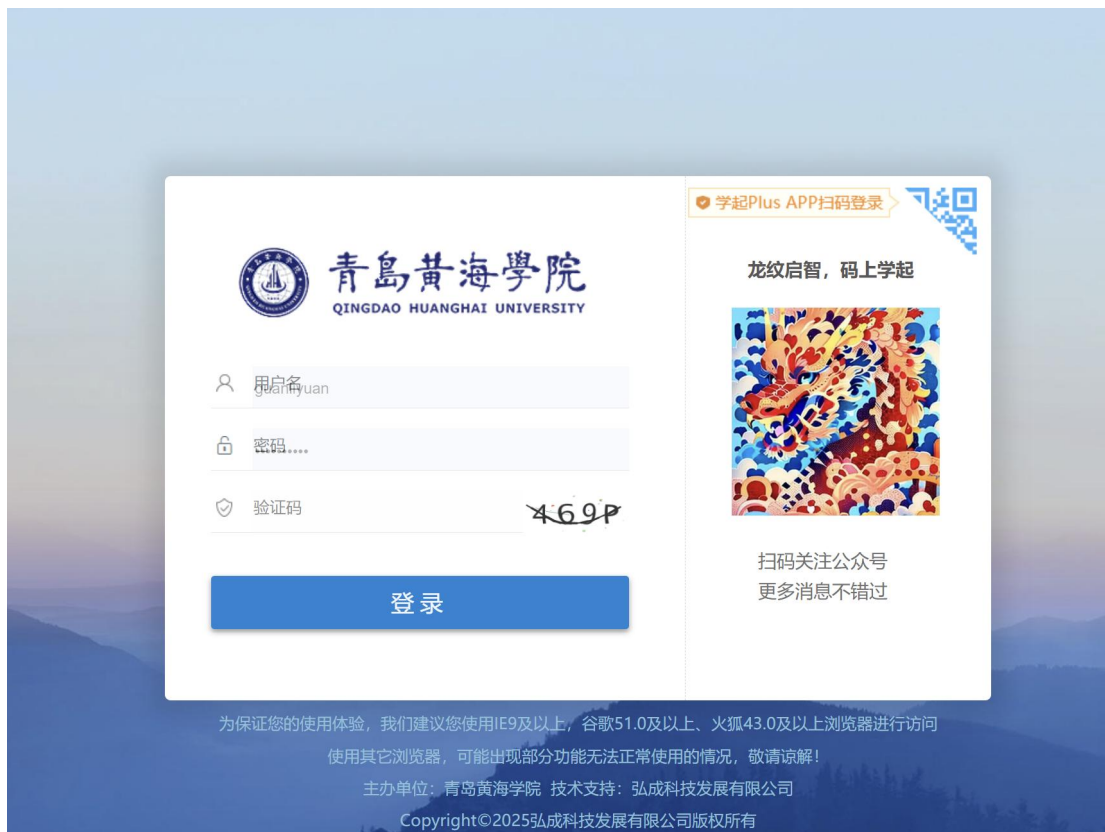
# 青岛黄海学院高等学历继续教育线上期末考试流程

电脑端：

1. 登录平台：<https://hhxy.sccchina.net/>


账号：学号

密码：身份证后六位（默认密码）



2. 选择考试





青島黃海學院  
QINGDAO HUANGHAI UNIVERSITY

[首页](#) [财务](#) [消息](#) [个人](#)

学习

课程

考试

成绩

毕业

论文

学位

统考

首页 > 我的考试

考试日程安排表

缓考申请

停考查询


准考证下载/打印

在线考试

考试批次: 全部

考试批次	考试名称	组卷方式	有效时间	答卷时长(分钟)	作答次数	提交时间	评阅状态	成绩	参加考试	详情
2025秋季考试	2025学前教育社会教育期末考试	固定试卷	2025/12/18 00:00:00 - 2025/12/18 23:59:59	90	0/2		未阅卷		参加考试	详情
2025秋季考试	2025学前教育社会教育期末考试	固定试卷	2025/12/18 00:00:00 - 2025/12/18 23:59:59	90	0/2		未阅卷		参加考试	详情
2025秋季考试	2025学前教育社会教育期末考试	固定试卷	2025/12/18 00:00:00 - 2025/12/18 23:59:59	90	0/2		未阅卷		参加考试	详情

### 3. 点击参加考试--确定



青島黃海學院  
QINGDAO HUANGHAI UNIVERSITY

[首页](#) [财务](#) [消息](#) [个人](#)

学习

课程

考试

成绩

毕业

论文

学位

统考

首页 > 我的考试

考试批次: 2025秋季考试

考试批次	考试名称
2025秋季考试	2025建筑结构期末考试
2025秋季考试	2025建筑结构期末考试
2025秋季考试	2025建筑结构期末考试

提示

考试须知:  
1、为保证您考试顺利, 建议您使用IE9以上, 谷歌51.0以上, 火狐43.0以上浏览器, 并保证网络稳定通畅。  
2、点击【参加考试】并【确认】后考试进入倒计时, 作答完成后点击【提交】, 即完成考试。请注意每【提交】一次, 扣除一次作答次数; 系统每五分钟自动保存一次。  
(1) 若未在考试规定答题时长内点击【提交】, 倒计时结束, 系统自动提交完成;  
(2) 若未点击【提交】按钮直接关闭试卷页面, 且未在答题时长内继续作答的, 再次作答时系统将以超时自动提交, 考试成绩为已答题成绩。  
3、禁止多终端或多浏览器同时作答, 出现以上情况以最先打开试卷的一端记录考试成绩。  
4、答题过程中若出现题干或者图片加载不出来时请刷新浏览器。  
5、答题过程中出现死机或特殊情况时, 在答题时长内可以重启电脑或更换电脑后继续作答。

确定 取消

准考证下载/打印

在线考试

时间

评阅状态

成绩

参加考试

详情

未阅卷

参加考试

详情

未阅卷

参加考试

详情

未阅卷

参加考试

详情

一、单选题 (每题2分, 共15道小题, 总分值30分)

1. 边长为100mm的非标准立方体试块的强度换算成标准试块的强度, 则需乘以换算系数 ( )。(2分)

A 0.95

B 1.01

C 1.05

D 1.08

存储

2. 首层柱高指的是 ( )。(2分)

A 基础顶面到一层梁底

B 基础顶面到一层梁顶

C ±0.000到一层梁顶

89:58 0/43题

15

三、判断题

1

2

3

4

5

6

7

8

9

10

四、问答题

1

五、计算题

1

六、名词解释

1

交卷

考试遇到问题?

4. 按照题号顺序答题，不要漏写错写，完成交卷即可。

层的层间刚度相同； II 类场

输入 286 个字符，您还可以输入29714 个字符

自定义标题



层的层间刚度相同; II 类场

输入 286 个字符，您还可以输入29714 个字符

    自定义标题 

87:57

43 / 43 题

15

三、判断题

1

2

3

4

5

6

7

8

9

10

四、问答题

1

五、计算题

1

六、名词解释

1

交卷

87:57

43/43 题

15

三、判断题

1

2

3

4

5

6

7

8

9

10

四、问答题

1

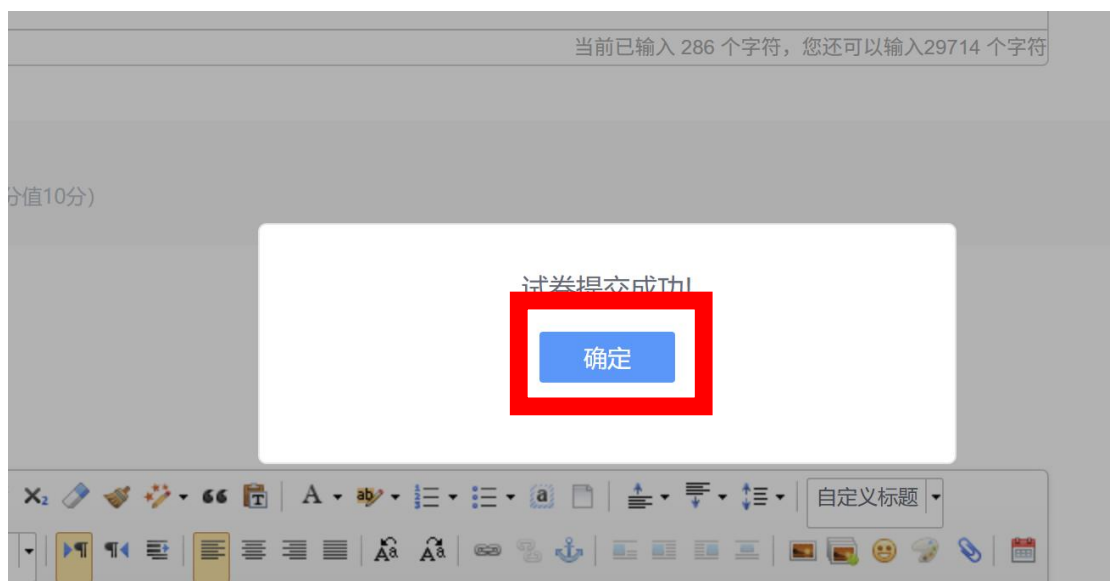
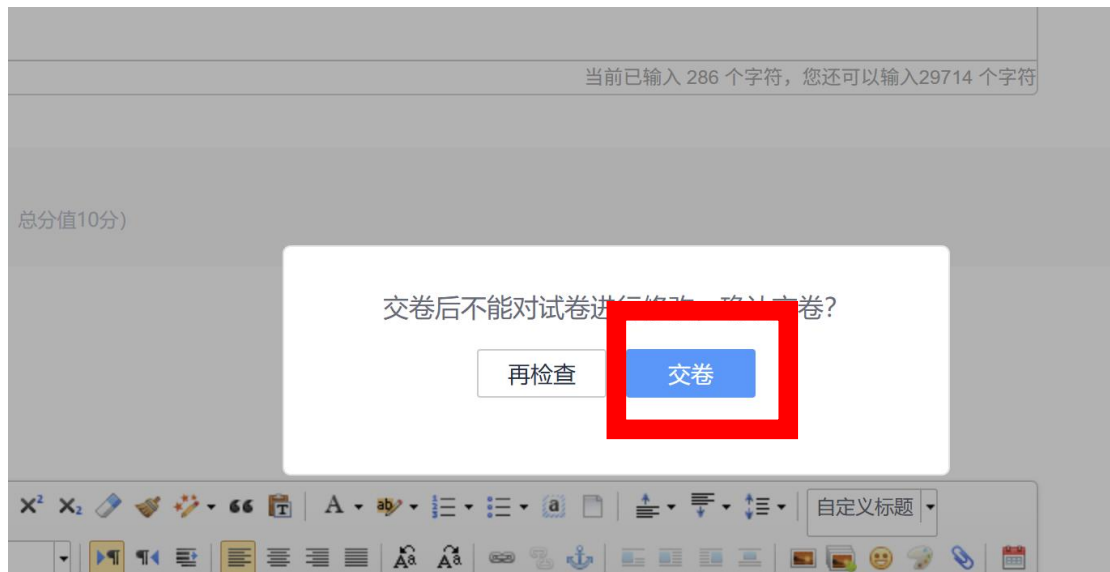
五、计算题

1

六、名词解释

1

交卷



5. 按照以上步骤完成所有考试即可。

手机端

1.扫码下载学起 plus(APP).



2. 选择学校：青岛黄海学院

账号：学号

密码：身份证后六位（默认密码）



随便看看

 **学起Plus**

青岛黄海学院 >

240621 

..... 

[忘记密码](#)

**登录**

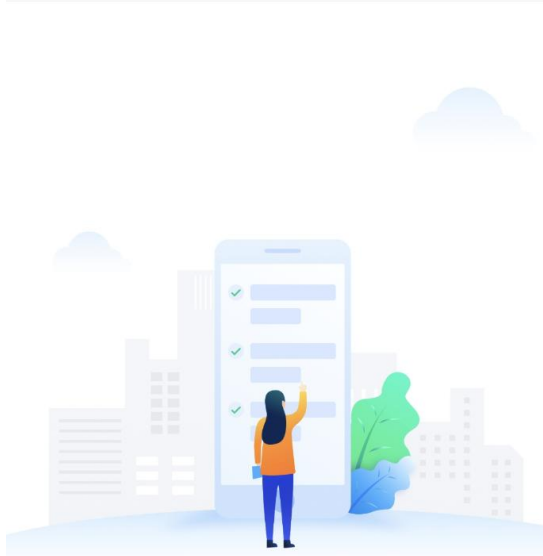
[登录遇到问题?](#) [手机号快捷登录](#)

3.选择在线考试--考试批次---开始答题





## 在线考试



学习是一种生活态度

开始做题

### 提示

1. 点击【确定】后进入答题页面并进行倒计时, 作答完成后点击【提交】, 即完成作答。
2. 每【提交】一次, 扣除一次作答次数; 系统会定时自动保存作答记录
3. 作答过程尽量不要随意退出作答页面, 若未在答题时长内继续作答, 再次作答时系统将以超时自动提交, 考试成绩为以保存作答记录的成绩。

取消

确定

为营造良好的学习氛围, 请进行校验



请拖动滑块完成拼图

关闭

答题卡

- |    |    |    |    |    |
|----|----|----|----|----|
| 1  | 2  | 3  | 4  | 5  |
| 6  | 7  | 8  | 9  | 10 |
| 11 | 12 | 13 | 14 | 15 |

判断题

- |   |   |   |   |    |
|---|---|---|---|----|
| 1 | 2 | 3 | 4 | 5  |
| 6 | 7 | 8 | 9 | 10 |

问答题

- |   |
|---|
| 1 |
|---|

计算题

- |   |
|---|
| 1 |
|---|

名词解释

- |   |
|---|
| 1 |
|---|

提交

4. 提交考试, 完成考试,

判断题

提示

是否确认提交试卷?一旦提交则无法继续作答!

取消 确定

# 2025建筑结构期末考试

本次得分

最终得分: 0分

\*考试成绩根据您多次提交结果取最高分